

**Τα τελευταία χρόνια παρατηρείται μια στροφή του κοινού προς τις μη χειρουργικές θεραπείες στο χώρο της Πλαστικής Χειρουργικής. Οι μη χειρουργικές θεραπείες όμως, έχουν πολύ συγκεκριμένες ενδείξεις και αποτελέσματα, ενώ η χειρουργική λύση οιαδήποτε ζητήματος έχει πολύ μεγαλύτερη διάρκεια. Στο πρόσωπο η κορωνίδα των επεμβάσεων της Πλαστικής Χειρουργικής είναι αδιαμφισβήτητα το facelift.**

Η τεχνική του λφτινγκ που εφαρμόζω τα τελευταία χρόνια ονομάζεται high S.M.A.S.ectomy και περιορίζεται σε μια μικρή τομή που ξεκινά στο άνω όριο του πτερυγίου του ωτός, περνά πίσω από τον τράγο και καταλήγει όπισθεν του πτερυγίου του ωτός. Κατά την επέμβαση από την μικρή αυτή τομή παρασκευάζεται όλο το πρόσωπο από το ζυγωματικό οστόν έως την κάτω γνάθο και επιτυγχάνεται ανόρθωση των χαλαρωμένων ιστών με την κινητοποίηση του επιπολής μυοαπονευρωτικού πετάλου (συστήματος ιστών από συνδετικό ιστό και μύες που βρίσκονται αμέσως κάτω από το δέρμα του προσώπου) και ανάρτησής του στην εν τω βάθει κροταφική περιτονία. Αυτό δεν γίνεται κατορθωτό παρά μόνο σε μικρό βαθμό με τις παλαιότερες τεχνικές. Η τεχνική αυτή αναπτύχθηκε και εξελίχθηκε μέσα από το απάνθισμα των εμπειριών μου στις διάφορες μεμονωμένες παλαιότερες τεχνικές και ενσωματώνει τα θετικότερά τους σημεία χωρίς κανένα από τα μειονεκτήματά τους. Θα ήθελα να τονίσω πως ιδιαίτερα η περιοχή του μέσου προσώπου η οποία με άλλες τεχνικές δεν ανορθούται ικανοποιητικά με τη συγκεκριμένη τεχνική πραγματικά ανανεώνεται ενώ το τελικό αποτέλεσμα έχει μοναδική φυσικότητα και διάρκεια.

Αφού αποφασισθεί το χειρουργείο η ασθενής εισάγεται στην κλινική το πρωί νηστική, διενεργείται ο απαραίτητος προεγχειρητικός έλεγχος (γενικές εξετάσεις αίματος και ούρων, βιοχημικός έλεγχος, καρδιολογική και ακτινολογική εξέταση και κατόπιν τούτου οδηγείται στην χειρουργική αίθουσα. Μετά το πέρας της χειρουργικής επέμβασης, η διάρκεια της οποίας κυμαίνεται περί τις 4 με 5 ώρες και αφού παραμένει η ασθενής για λίγο στην αίθουσα ανανήψεως, οδηγείται στο δωμάτιό της. Αργότερα το απόγευμα μπορεί να λάβει ένα

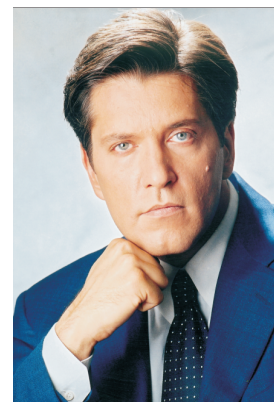
ελαφρύ γεύμα και να κινητοποιηθεί. Το βράδυ η ασθενής παραμένει μέσα στην κλινική και το επόμενο πρωί ακολουθεί αλλαγή της επιδέσεως και αφαίρεση των παροχετεύσεων και τοποθέτηση ενός ελαστικού κεφαλεπίδεσμου. Μετά είναι ελεύθερη να εξέλθει της κλινικής.

# FACE LIFT

Το high S.M.A.S.ectomy Lift είναι μια επέμβαση η οποία ουσιαστικά γυρνά το χρόνο πίσω πάνω από μια δεκαετία σε ότι αφορά την εμφάνιση της ασθενούς. Σε ότι αφορά τον λοιπό κόσμο ότι απαιτείται τουλάχιστον ένας μήνας για την απορρόφηση των όποιων οιδημάτων και την αποκατάστασή των διεγχειρητικών τομών. Αυτό δεν σημαίνει ότι στον ένα μήνα έχουμε το 100% του αποτελέσματος όμως μιας και το πρόσωπο βελτιώνεται ακόμα συν το χρόνο για να προσεγγίσει την τελική του μορφή σε διάστημα που αγγίζει τους 2 με 3 μήνες.

Συχνά με ρωτούν αν ένα λφτινγκ αποτελεί πρόληψη ή θεραπεία της χαλάρωσης και των ρυτίδων στο πρόσωπο και το λαιμό και η απάντηση είναι πως αναλόγως της ηλικίας που διενεργείται το λφτινγκ μπορεί να θεωρηθεί και τα δύο. Είναι πρόληψη όταν γίνεται νωρίς στην ηλικία των 45 ετών και θεραπεία όταν γίνεται περί τα 55 με 60 της χαλάρωσης που σίγουρα έχει προηγηθεί. Άρα το

high S.M.A.S.ectomy Lift είναι πρόληψη και θεραπεία της φθοράς και με αυτή τη δισήμαντη έννοια έχει θέση κεντρική στην προσπάθειά μας να αποκαταστήσουμε το πρόσωπο ενός ασθενούς.



## Dr Ζήσης Μπουκουβάλας

Πλαστικός Χειρουργός

ΕΠΙΣΤΗΜΟΝΙΚΟΣ ΔΙΕΥΘΥΝΤΗΣ  
ΚΕΝΤΡΩΝ ΠΛΑΣΤΙΚΗΣ ΧΕΙΡΟΥΡΓΙΚΗΣ  
«ΑΝΑΓΕΝΝΗΣΗ»

[www.anagennisi-sa.gr](http://www.anagennisi-sa.gr)  
[infoath@anagennisi-sa.gr](mailto:infoath@anagennisi-sa.gr)

